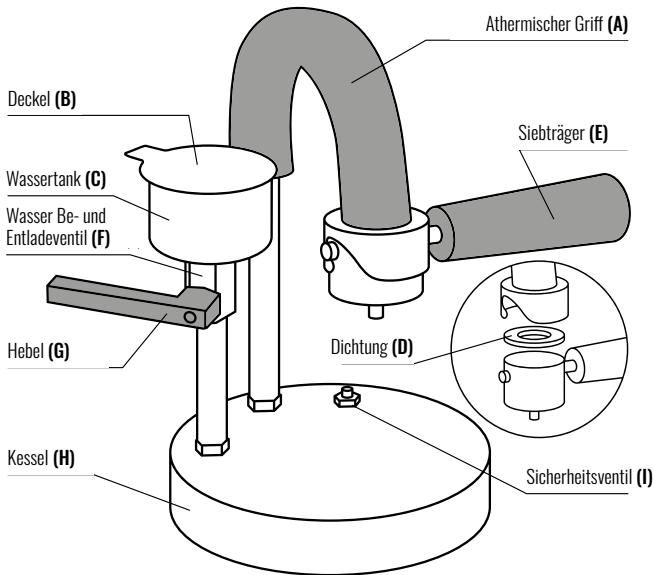


# Kamira

Die umweltfreundliche Maschine für cremigen Espresso



GEBRAUCHSANLEITUNG

# GEBRAUCHSHINWEISE

## INBETRIEBNAHME

Führen Sie vor der ersten Nutzung der Maschine eine Reinigung des Wasserkreislaufs durch („Cleaning out“). Die erste Reinigung ist ein einfacher und sehr wichtiger Vorgang, der nur wenige Sekunden dauert. Er dient dazu, die Maschine von überschüssigem Wasser oder Luftbläschen zu befreien.

Gehen sie hierzu wie folgt vor:

- a. Entfernen Sie den Kaffeehalter (**E**)
- b. Bringen Sie den Hebel (**G**) in eine waagrechte Position
- c. Befüllen Sie den Wasser-Tank (**C**) vollständig mit Wasser
- d. Stellen Sie eine große Tasse auf den Wasserkessel
- e. Bringen sie den Hebel (**G**) in eine senkrechte Position und heizen Sie Ihre Kamira auf
- f. Nach kurzer Zeit, wenn das Wasser vollständig in den Kessel abgeflossen ist, bringen Sie den Hebel (**G**) in eine waagrechte Position und lassen sie das Wasser und den Dampf in die Tasse entweichen.

## FÜR EINEN STETS HEISSEN UND CREMIGEN ESPRESSO

Vor jeder Nutzung der noch kalten Maschine muss diese vorgewärmt werden.

Führen Sie dazu die Schritte des „Cleaning out“ durch (siehe Abschnitt **Inbetriebnahme**).

## VIELE KAFFEE NACHEINANDER STETS CREMIG ZUBEREITEN

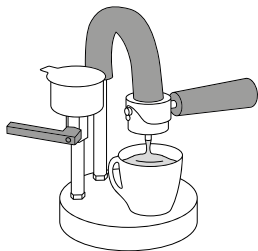
Bereiten Sie mehrere Kaffee nacheinander zu, empfiehlt es sich, den Kessel von Zeit zu Zeit 1 bis 2 Sekunden unter fließendem Wasser abzukühlen. **Achtung:** bevor Sie diesen Vorgang ausführen, bringen Sie den Hebel (**G**) in eine vertikale Position.

# WARTUNG UND PFLEGE

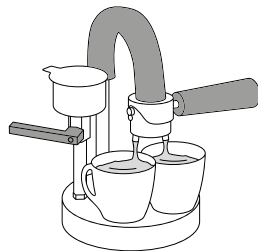
- Prüfen Sie regelmäßig, ob alle Teile der Kamira intakt sind, insbesondere die Dichtung **(D)**.
- Reinigen Sie das Gerät nur von außen mit normalem Geschirrspülmittel.
- Halten Sie den Dichtungsring **(D)** sauber.
- Es wird empfohlen, Kalkablagerungen, die sich im Laufe der Zeit im Heizkessel bilden können, regelmäßig zu entfernen. Gießen Sie hierzu Essig (60 ml) oder Kaffeemaschinen entkalker in die Wasserschale und lassen Sie sie in den Kessel abfließen. Die Entkalkungsflüssigkeit lassen Sie 5 bis 6 Stunden einwirken. Nach Ablauf der Einwirkzeit bringen Sie den Hebel **(G)** in eine vertikale Position und entleeren Sie die Kamira, indem Sie sie auf den Kopf drehen und den Inhalt des Kessels ausleeren. Danach wiederholen Sie den Spülvorgang wie vor der ersten Nutzung (siehe Abschnitt Inbetriebnahme).
- Verwenden Sie nur original Kamira-Ersatzteile!

## VERWENDUNG DES DOPPELTEN SIEBRÄGERS

Mit dem doppelarmigen Siebräger bereiten Sie zwei Espresso gleichzeitig oder direkt einen doppelten Espresso zu.



Kaffeehalter für eine Tasse



Kaffeehalter für zwei Tassen

Die Kaffeezubereitung ist identisch mit der beim einfachen Espresso mit dem Unterschied, dass die Wasserschale vollständig gefüllt wird (60 ml).

# SICHERHEITSHINWEISE

Ihr Kamira Espressokocher ist ausschließlich für den Hausgebrauch konzipiert. Der Hersteller übernimmt keine Haftung für eine kommerzielle oder unsachgemäße Verwendung; die Nichtbefolgung der Anwendungshinweise führt zum Ausschluss jeglicher Garantie. Verwenden Sie das Gerät nicht für andere Zwecke.

---

**Das Gerät darf nicht durch Personen (einschließlich Kindern) mit eingeschränkten psychophysisch-sensorischen Fähigkeiten** oder mit unzureichenden Kenntnissen bedient werden, es sei denn, sie werden durch eine für ihre Sicherheit verantwortliche Person sorgfältig beaufsichtigt und eingewiesen. Achten Sie darauf, dass Kinder nicht mit dem Gerät spielen.

---

**Vorsicht, die Kamira ist ein Espressokocher, der mit hohem Druck arbeitet. Entfernen Sie niemals den Siebträger (E), ohne vorher den Druck aus dem Wasserkessel abgelassen zu haben;** dieser Vorgang ist in **Abbildung 14** beschrieben. Bei Nichtbeachtung kann es zu Verbrennungen an den Händen kommen.

---

Nach jeder Kaffeeausgabe den Hebel des Ablassventils **(G) langsam nach unten Drehen**, ein zu abruptes Öffnen könnte zum Austreten von kochendem Wasser aus dem Wasserkessel (C) führen, wodurch Gefahr von Verbrennungen für die Hände entsteht. Halten Sie während dieses Vorgangs den Deckel des Wasserkessels **(B)** geschlossen und berühren sie diesen nicht.

---

**Verwenden Sie keine zu fein gemahlene Kaffeemischungen** (bspw. Kaffee speziell für Barmaschinen), verwenden Sie nur die üblichen Mischungen für traditionelle Mokka-maschinen.

Das Gerät ist mit einem **Sicherheitsventil (I)** ausgestattet; es ist normal, dass es gelegentlich zu austretendem Dampf und Pfeifgeräuschen aufgrund von übermäßiger Befüllung mit Kaffee, durch Verwendung von anderen Mischungen als Mokka oder durch zu viel Wasser im Kessel kommt. Die Dampf- und Pfeifentwicklung deutet auf einen normalen Betrieb des Sicherheitsventils hin; um eine Beschädigung des Ventils zu vermeiden, sind die vorab beschriebenen Punkte zu vermeiden.

### **HALTEN SIE DAS GERÄT IMMER AM ATHERMISCHEN GRIFF (A).**

Wenn Sie feststellen, dass die Maschine nicht ordnungsgemäß arbeitet, verwenden Sie das Gerät nicht weiter und wenden Sie sich an unseren **Kundendienst in Karlsruhe unter 0721 – 660 503 35**. Der Hersteller haftet nicht für Schäden, die durch Nichtbeachtung der Nutzungshinweise bzw. durch einen unsachgemäßen Gebrauch des Geräts entstehen.

---

Sollten Sie abgelenkt sein und die Kamira für einen längeren Zeitraum unbeobachtet auf der Wärmequelle stehen lassen, kann dies zu Schäden an Dichtungen und nicht-metallischen Teilen führen.

# ZUBEREITUNG DES ESPRESSO

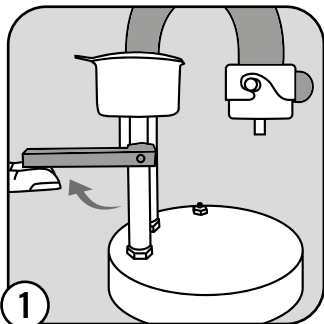
## Nützliche Tipps

Folgen Sie dieser Anweisung sorgfältig und Sie werden sehen, wie schnell und einfach ist, einen exzellenten, aromatischen Espresso mit der Kamira zuzubereiten.

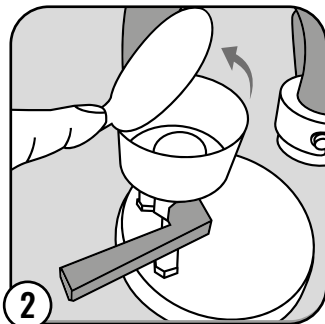
**Wasser:** Verwenden Sie Wasser mit einem niedrigem Kalkgehalt, vorzugsweise natürliches Mineralwasser ohne Kohlensäure oder gefiltertes Wasser.

**Restwasser im Kessel:** Zuviel restliches Wasser im Kessel kann die Qualität des Espresso beeinträchtigen. Entleeren Sie den Kessel, indem Sie den Hebel (G) in die vertikale Position bringen und das überschüssige Wasser durch drehen der Maschine auf den Kopf ablassen.

\* Sollte das Wasser nicht ablaufen (**Schritt 4**), stellen Sie die Kamira für 3-4 Sekunden auf Ihre Wärmequelle. Sobald das Wasser in den Kessel transportiert wurde, fahren Sie fort mit dem nächsten Schritt.

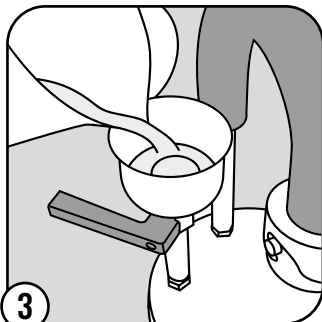


Bringen Sie den Hebel (G), der sich unter der Wasserschale befindet, in eine horizontale Position.



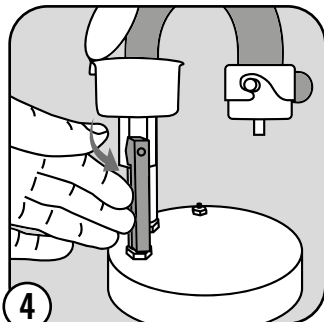
Öffnen Sie den Deckel der Wasserschale.

# ZUBEREITUNG DES ESPRESSO



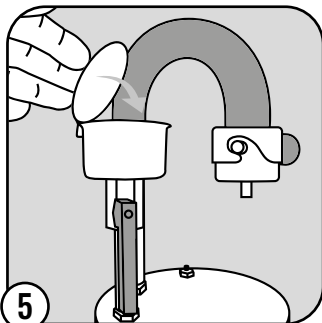
3

Gießen Sie Wasser in die Schale:  
eine halbe Schale für einen Kaffee,  
eine volle Schale für zwei Kaffees.



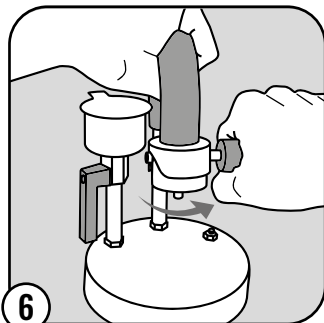
4

Bringen Sie den Hebel in eine  
vertikale Position zum Ablassen  
des Wassers in den Kessel\*.



5

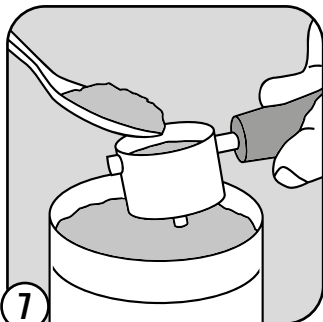
Schließen Sie den Deckel der  
Wasserschale.



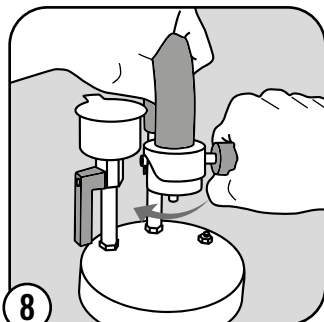
6

Nehmen Sie den Siebträger durch  
Drehen gegen den Uhrzeigersinn  
heraus.

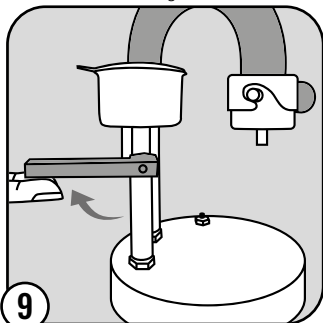
## ZUBEREITUNG DES ESPRESSO



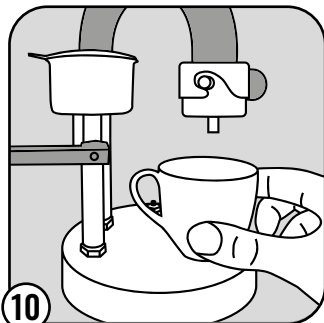
Füllen Sie den Siebträger mit Kaffee. Nicht zu stark andrücken, anschließend den überschüssigen Kaffee abstreichen und den Rand reinigen.



Befestigen Sie den Siebträger durch Drehen im Uhrzeigersinn.



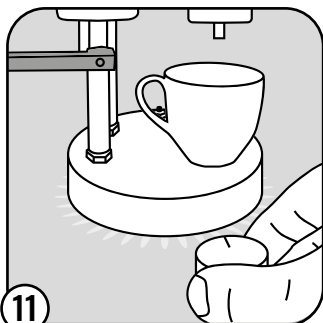
Bringen Sie den Hebel des Ventils in waagerechte Stellung.



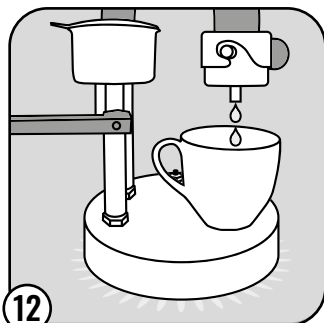
Stellen Sie die Tasse auf den Kessel.



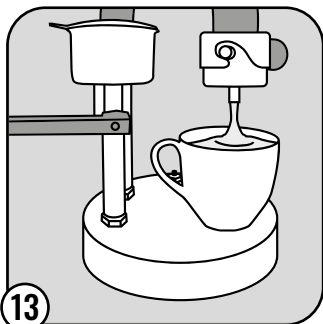
## ZUBEREITUNG DES ESPRESSO



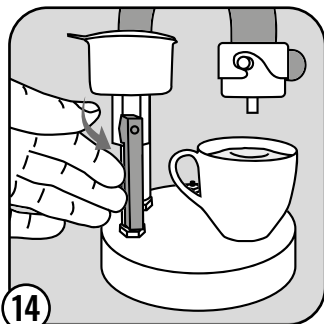
Stellen Sie die Kamira auf die mittelgroße Platte Ihres Herds bei mittlerer Flamme.



Wenn der erste Kaffee in Tröpfchen zu fließen beginnt, die Flamme für ca. 8-10 Sekunden etwas höher drehen.



Sobald die Tasse halbvoll ist, schalten Sie die Hitze aus und lassen den Kaffee weiter fließen.



Bringen Sie den Hebel langsam in eine vertikale Position, um den Restdruck abzulassen und den Kaffeebezug zu beenden.

# PROBLEMBEHEBUNG

Fehlfunktion	Ursache	Lösung
Das Wasser fließt aus der Wasserschale nicht in den Kessel	Hebel (G) befindet sich noch in horizontaler Position	Den Hebel (G) in eine vertikale Position bringen
	Es befindet sich noch Luft im Kessel	Die Maschine für einige Sekunden auf die Wärmequelle stellen
Es fließt kein Kaffee aus der Maschine	Der Hebel (G) ist in vertikaler Position verblieben	Den Hebel (G) in eine horizontale Position bringen
	Es befindet sich kein Wasser im Kessel	Wasser in die Schale einfüllen und in den Kessel abfließen lassen
	Der Filter des Kaffeehalters ist verstopft	Den Filter reinigen
Aus dem Kaffeehalter tritt Wasser aus	Der Dichtungsring (D) ist beschädigt	Den Dichtungsring austauschen
	Es befindet sich noch Kaffeepulver auf dem Rand des Kaffeehalters	Den Rand des Kaffeehalters stets ordentlich abstreifen, so dass keine Kaffeerückstände haften bleiben

Fehlfunktion	Ursache	Lösung
Das Sicherheitsventil (I) pfeift oder es entweicht Wasserdampf	Das Kaffeepulver im Halter ist zu stark angepresst worden	Die richtige Menge an Kaffeepulver einfüllen und nicht zu stark anpressen
	Es befindet sich zu viel Wasser im Kessel	Wasser reduzieren
	Das Kaffeepulver ist zu fein gemahlen	Benutzen Sie nur Mischungen für normale Mokka-Kannen
Der Kaffee ist nicht gleichmäßig in beiden Tassen verteilt	Die Kaffeemaschine steht nicht gerade	Die Maschine in eine waagerechte Position bringen. Ggf. die Tassen anders positionieren
Der Kaffee ist zu cremig, zu dunkel oder riecht verbrannt	Es wurde zu viel Kaffee in den Kaffeehalter gegeben	Verwenden Sie die richtige Menge an Kaffee
	Die Wassermenge ist zu gering	Verwenden Sie die richtige Wassermenge

# GARANTIE

Die Kamira hat eine Garantie von fünf Jahren ab Kaufdatum; diese gilt nur für Mangel infolge unsachgemäßer Montage gemäß der EU-Richtlinie 99/44; ausgenommen hiervon sind Zubehörteile, die einem gebrauchsmäßigen Verschleiß unterliegen: Dichtungen, Ventile, Hebel, Griffe, Armaturen, etc.

## GÜLTIGKEIT DER GARANTIE

Die vorstehenden Bedingungen gelten nur, wenn:

- a. das Gerät nicht modifiziert wurde, auch nicht teilweise (einschließlich Sicherheitsventil)
- b. die Anweisungen des Herstellers, welche sich aus vorliegendem Handbuch ergeben, während des Gebrauchs sorgfältig befolgt wurden; c. das Gerät nicht durch Nachlässigkeit, zufällige Beschädigung, Kalkablagerungen oder andere äußere Einflüsse beschädigt wurde.

Die Transportkosten für eine Reparatur und/oder Rücksendung des Geräts gehen zu Lasten des Käufers. Der Hersteller haftet nicht für Schäden, die durch eine andere als die in der Gebrauchsanweisung vorgeschriebene Verwendung verursacht werden. Der Ersatz von direkten oder indirekten Schäden, die durch die Verwendung des Geräts oder die Aussetzung seiner Verwendung verursacht werden, ist ausgeschlossen.

### Vertrieben durch

Porta Sicilia UG (haftungsbeschränkt) · Rheingoldstr. 4 · 76133 Karlsruhe · Deutschland  
AG Mannheim: HRB 748622 · UID DE363317394  
[www.portasicilia.de](http://www.portasicilia.de) · [info@portasicilia.de](mailto:info@portasicilia.de)

### Hersteller

Kamira srl · Via Francesco Crispi 452 · 98028 Santa Teresa di Riva (ME) · Italien  
Reg. Imp. di Messina P.I. 03497690838